

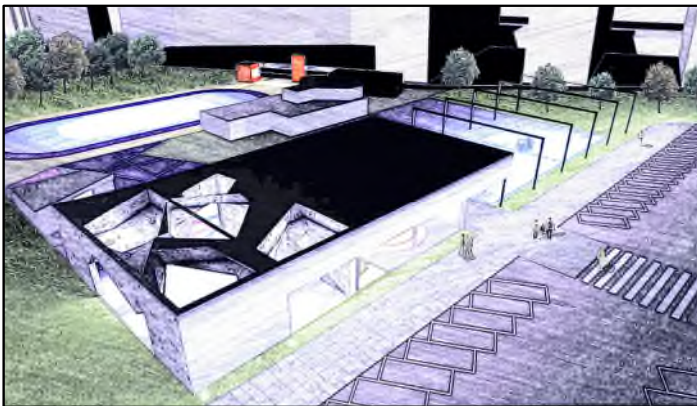


# Comune di Fermo

Provincia di Fermo

Via Mazzini, 4 - 63900 Fermo

## RIQUALIFICAZIONE URBANA - SOCIALE - CULTURALE LIDO TRE ARCHI



### PROGETTO ESECUTIVO

CUP: F67J18000000001

**ELABORATO:**

**G.1**

**OGGETTO:**

SUB-INTERVENTO C1  
POTENZIAMENTO VIDEOSORVEGLIANZA  
COMPUTO METRICO ESTIMATIVO

Rev. 00

**Progettazione:**

ATLANTICO S.R.L.

**Data:** Settembre 2018

**Il RUP:**  
Ing. Mauro Fortuna

**Il Dirigente:**  
Dott. Alessandro Paccapelo

# COMPUTO METRICO

**OGGETTO:** RIQUALIFICAZIONE URBANA, SOCIALE E CULTURALE DI LIDO TRE  
ARCHI  
C1-G1 - Potenziamento Videosorveglianza

**COMMITTENTE:** Comune di Fermo

Fermo, 13/09/2018

**IL TECNICO**

Num.Ord. TARIFFA	DESIGNAZIONE DEI LAVORI	Quantità	I M P O R T I	
			unitario	TOTALE
	<b>R I P O R T O</b>			
	<b><u>LAVORI A MISURA</u></b>			
	<b>Videosorveglianza (SpCat 1)</b>			
1 / 1 15.04.001* .11	Linea elettrica in cavo unipolare isolato in EPR sotto guaina di PVC, sigla di designazione o FG7R 0,6/1 KW. Linea elettrica in cavo unipolare isolato in EPR sotto guaina di PVC, sigla di designazione FG7R 0,6/ 1kV fornita e posta in opera. Sono compresi: l'installazione su tubazione in vista o incassata o su canale o su passerella o graffettata; le giunzioni ed i terminali. E' inoltre compreso quanto altro occorre per dare il lavoro finito. Sono escluse: le canalizzazioni; le scatole di derivazione; le opere murarie. - 1x16 mm <sup>2</sup> SpCat 1 - Videosorveglianza	1'990,00		
	SOMMANO m	1'990,00	4,98	9'910,20
2 / 5 15.04.002* .26	Linea elettrica in cavo multipolare flessibile isolato in EPR sotto guaina di PVC non propagante l'incendio, sigla di designazione FG70R 0,6/1kV. Linea elettrica in cavo multipolare flessibile isolato in EPR sotto guaina di PVC non propagante l'incendio, sigla di designazione FG70R 0,6/1kV fornita e posta in opera (nei cavi quadripolari di sezione superiori a mm <sup>2</sup> 25, il 4° conduttore va considerato di sezione inferiore secondo quanto prescritto dalla normativa vigente). Sono compresi: l'installazione su tubazione in vista o incassata o su canale o su passerella o graffettata; le giunzioni a tenuta; i terminali. E' inoltre compreso quanto altro occorre per dare il lavoro finito. Sono escluse: le canalizzazioni e le scatole di derivazione - 2x2,5 mm <sup>2</sup> SpCat 1 - Videosorveglianza	834,00		
	SOMMANO m	834,00	3,62	3'019,08
3 / 6 15.04.002* .14	Linea elettrica in cavo multipolare flessibile isolato in EPR sotto guaina di PVC non propagante l'incendio, sigla di designazione FG70R 0,6/1kV. Linea elettrica in cavo multipolare flessibile isolato in EPR sotto guaina di PVC non propagante l'incendio, sigla di designazione FG70R 0,6/1kV fornita e posta in opera (nei cavi quadripolari di sezione superiori a mm <sup>2</sup> 25, il 4° conduttore va considerato di sezione inferiore secondo quanto prescritto dalla normativa vigente). Sono compresi: l'installazione su tubazione in vista o incassata o su canale o su passerella o graffettata; le giunzioni a tenuta; i terminali. E' inoltre compreso quanto altro occorre per dare il lavoro finito. Sono escluse: le canalizzazioni e le scatole di derivazione - 2x10 mm <sup>2</sup> SpCat 1 - Videosorveglianza	995,00		
	SOMMANO m	995,00	7,24	7'203,80
4 / 7 15.04.002* .18	Linea elettrica in cavo multipolare flessibile isolato in EPR sotto guaina di PVC non propagante l'incendio, sigla di designazione FG70R 0,6/1kV. Linea elettrica in cavo multipolare flessibile isolato in EPR sotto guaina di PVC non propagante l'incendio, sigla di designazione FG70R 0,6/1kV fornita e posta in opera (nei cavi quadripolari di sezione superiori a mm <sup>2</sup> 25, il 4° conduttore va considerato di sezione inferiore secondo quanto prescritto dalla normativa vigente). Sono compresi: l'installazione su tubazione in vista o incassata o su canale o su passerella o graffettata; le giunzioni a tenuta; i terminali. E' inoltre compreso quanto altro occorre per dare il lavoro finito. Sono escluse: le canalizzazioni e le scatole di derivazione - 2x6 mm <sup>2</sup> SpCat 1 - Videosorveglianza	497,50		
	SOMMANO m	497,50	5,13	2'552,18
5 / 8 15.04.002* .22	Linea elettrica in cavo multipolare flessibile isolato in EPR sotto guaina di PVC non propagante l'incendio, sigla di designazione FG70R 0,6/1kV. Linea elettrica in cavo multipolare flessibile isolato in EPR sotto guaina di PVC non propagante l'incendio, sigla di designazione FG70R 0,6/1kV fornita e posta in opera (nei cavi quadripolari di sezione superiori a mm <sup>2</sup> 25, il 4° conduttore va considerato di sezione inferiore secondo quanto prescritto dalla normativa vigente). Sono compresi: l'installazione su tubazione in vista o incassata o su canale o su passerella o graffettata; le giunzioni a			
	<b>A R I P O R T A R E</b>			22'685,26

Num.Ord. TARIFFA	DESIGNAZIONE DEI LAVORI	Quantità	I M P O R T I	
			unitario	TOTALE
	<b>R I P O R T O</b>			22'685,26
6 / 9 15.04.014*.8	tenuta; i terminali. E' inoltre compreso quanto altro occorre per dare il lavoro finito. Sono escluse: le canalizzazioni e le scatole di derivazione - 2x4 mm <sup>2</sup> SpCat 1 - Videosorveglianza	497,50		
	SOMMANO m	497,50	4,37	2'174,08
7 / 13 15.08.026*.3	Cavi telefonici, reti di dati e sistema BUS, radio frequenza e ricezione segnali televisivi Cavo con conduttori flessibili isolati in PVC sotto guaina in PVC non propaganti l'incendio, sigle di designazione TR/R-TR/HR-TE/HR-COAX MIL C17-UTP-FTP-S/STP-STH-FIBRE OTTICHE. Linea telefonica in cavo con conduttori flessibili fornita e posta in opera. Sono compresi: l'installazione su tubazione in vista o incassata o su canale o su passerella o graffettata; le giunzioni; i terminali. E' inoltre compreso quanto altro occorre per dare il lavoro finito. - Cavo loose interno/esterno 6 fibre ottiche multimodali 50/125 OM2 SpCat 1 - Videosorveglianza	1'990,00		
	SOMMANO m	1'990,00	6,56	13'054,40
7 / 13 15.08.026*.3	Palo conico diritto in acciaio zincato. Palo conico diritto in acciaio zincato avente sezione terminale con diametro pari a mm 60 e sezione di base con diametro opportuno, da incassare nel basamento in calcestruzzo, questo escluso, per una profondità minima pari ad Hi, spessore minimo dell'ordine di mm 3, fornito e posto in opera. Sono compresi i fori per il passaggio dei cavi, l'asola per la scatola di giunzione e l'orecchietta per l'eventuale collegamento a terra. E' inoltre compreso quanto altro occorre per dare l'opera finita - Per altezza f.t. m 4,00. (Hi = 500) SpCat 1 - Videosorveglianza	75,00		
	SOMMANO cad	75,00	302,48	22'686,00
8 / 14 15.08.026*.6	Palo conico diritto in acciaio zincato. Palo conico diritto in acciaio zincato avente sezione terminale con diametro pari a mm 60 e sezione di base con diametro opportuno, da incassare nel basamento in calcestruzzo, questo escluso, per una profondità minima pari ad Hi, spessore minimo dell'ordine di mm 3, fornito e posto in opera. Sono compresi i fori per il passaggio dei cavi, l'asola per la scatola di giunzione e l'orecchietta per l'eventuale collegamento a terra. E' inoltre compreso quanto altro occorre per dare l'opera finita - Per altezza f.t. m 7,00 (Hi = 800) SpCat 1 - Videosorveglianza	29,00		
	SOMMANO cad	29,00	382,17	11'082,93
9 / 15 15.08.026*.7	Palo conico diritto in acciaio zincato. Palo conico diritto in acciaio zincato avente sezione terminale con diametro pari a mm 60 e sezione di base con diametro opportuno, da incassare nel basamento in calcestruzzo, questo escluso, per una profondità minima pari ad Hi, spessore minimo dell'ordine di mm 3, fornito e posto in opera. Sono compresi i fori per il passaggio dei cavi, l'asola per la scatola di giunzione e l'orecchietta per l'eventuale collegamento a terra. E' inoltre compreso quanto altro occorre per dare l'opera finita - Per altezza f.t. m 8,00 (Hi = 800) SpCat 1 - Videosorveglianza	5,00		
	SOMMANO cad	5,00	434,04	2'170,20
10 / 16 PCDLL3_12, 0 FT	Fornitura e posa in opera di: palo LAMINATO ricavato da lamiera a norma UNI EN 40 in acciaio S235JR secondo UNI EN 10025, zincato a caldo, troncoconico diritto a sezione circolare con Ø in sommità 60 mm, completo di asole per morsettiera ed ingresso cavi, piastrina di messa a terra e attacco per armatura: lunghezza 12,8 m, Ø base 152 mm, spessore 4,0 mm, compreso di morsettiera, portella, dispersore e guaina. SpCat 1 - Videosorveglianza	12,00		
	<b>A R I P O R T A R E</b>	12,00		73'852,87

Num.Ord. TARIFFA	DESIGNAZIONE DEI LAVORI	Quantità	I M P O R T I	
			unitario	TOTALE
	<b>R I P O R T O</b>	12,00		73'852,87
	SOMMANO cad	12,00	1'133,59	13'603,08
11 / 21 15.07.008*.4	Pozzetto in cemento o in resina. Pozzetto in cemento o in resina completo di coperchio carrabile, fornito e posto in opera completo di cartello identificativo in alluminio serigrafato. E' compreso quanto altro occorre per dare l'opera finita. - In cemento mm 400 x mm 400. SpCat 1 - Videosorveglianza	121,00		
	SOMMANO cad	121,00	64,77	7'837,17
12 / 24 BASL3	Fornitura e posa in opera di nuovo basamento per quadro elettrico SpCat 1 - Videosorveglianza	8,00		
	SOMMANO cad	8,00	291,14	2'329,12
13 / 26 VDS_TCIP_ 01	Fornitura e posa di telecamera IP native 4 mp SpCat 1 - Videosorveglianza	57,00		
	SOMMANO cad	57,00	2'772,38	158'025,66
14 / 27 VDS_TCIP_ 02	Telecamere IP native OCR - ottica Varifocale 8-32 mm. Tipologia Bullet. Installazione a palo altezza indicativa 4 mt. In formato full hd - 60 fps Sd Card da 128 Gb (per salvataggio foto e video in modalità pre-post 5 sec. ) Firmware sviluppato per l'integrazione con il sistema Police Street al fine di inviare in tempo reale alert veicoli in black o gray list differenziati in ordine di importanza su mail o app. ufficialmente dedicate alla PL, PS e CC. Tutti i dati salvati e inviati dal sistema dovranno essere criptati nel rispetto del nuovo Regolamento Europeo GDPR entrato in vigore da pochi giorni. Alimentatore PoE compreso Costo fornitura, configurazione e posa in opera su palo con linee predisposte. SpCat 1 - Videosorveglianza	5,00		
	SOMMANO cad	5,00	3'235,38	16'176,90
15 / 28 VDS_INFRE TE_01	Infrastruttura di rete per il collegamento del centro stella primario di Lido Tre Archi alla nuova sede della Polizia Locale così composta: N. 06 Apparatì PtPt a 24 Ghz, tipologia AFBR- HD per trasmissioni con throughput gigabit. Frequenza 24 Ghz. Latenza 1 ms. Doppio fascio di trasmissione sincronizzato su due frequenze. Costo fornitura, configurazione e posa in opera su palo e linee predisposte. SpCat 1 - Videosorveglianza	6,00		
	SOMMANO a corpo	6,00	7'586,18	45'517,08
16 / 29 VDS_APPC ENTR_01	Apparati per centrale operativa comprensiva di rack - dispositivi terminali - video terminale 55' LCD full HD NVR Hik-Vision 32 canali - 4 HDD da 4Tb cad. per un totale di 16 Tb. Firmware personalizzato per la gestione dell'integrazione dei pacchetti persi nello streaming SpCat 1 - Videosorveglianza	2,00		
	SOMMANO a corpo	2,00	24'401,03	48'802,06
	<b>A R I P O R T A R E</b>			366'143,94

Num.Ord. TARIFFA	DESIGNAZIONE DEI LAVORI	Quantità	I M P O R T I	
			unitario	TOTALE
	<b>R I P O R T O</b>			366'143,94
17 / 30 VDS_INTSI SOCR_01	Integrazione del sistema OCR nel software Police Street in uso per la gestione verifica, ricerca e alert dei dati trasmessi e analizzati in connessione con il sistema banca dati Black List, Motorizzazione, Portale dell'Automobilista e predisposizione collegamento SCNTT. SpCat 1 - Videosorveglianza	1,00		
	SOMMANO cad	1,00	18'485,00	18'485,00
18 / 31 15.07.006*.1	Puntazza a croce per dispersione. Puntazza a croce per dispersione realizzata in acciaio zincato a fuoco di dimensioni mm 50x50x5, da conficcare in terreno di media consistenza, all'interno di pozzetto ispezionabile, fornita e posta in opera. Sono compresi: la staffa; il morsetto per collegamento; il collegamento alla rete generale di terra. E' inoltre compreso quanto altro occorre per dare l'opera finita. - Di lunghezza pari a m 1,5. SpCat 1 - Videosorveglianza	40,00		
	SOMMANO cad	40,00	36,00	1'440,00
19 / 32 DIS_DISSO LE_01	Fornitura e posa in opera di dissuasore oleodinamico in acciaio h500 Ø273 SpCat 1 - Videosorveglianza	8,00		
	SOMMANO cad	8,00	11'312,63	90'501,04
20 / 33 DIS_KITCO M_01	Fornitura e posa di kit composto da finecorsa, radio 433Mhz, elettrovalvola, semaforo ed accessori SpCat 1 - Videosorveglianza	2,00		
	SOMMANO cad	2,00	1'340,01	2'680,02
21 / 34 DIS_SISCO NTRSPIRE_ 01	Fornitura e posa di sistema elettronico per il rilevamento dei veicoli SpCat 1 - Videosorveglianza	2,00		
	SOMMANO cad	2,00	657,39	1'314,78
22 / 35 DIS_SEMAF LED_01	Fornitura e posa di semaforo in alluminio a due moduli LED rosso/verde SpCat 1 - Videosorveglianza	2,00		
	SOMMANO cad	2,00	2'459,51	4'919,02
23 / 36 DIS_RICSO N_01	Fornitura e posa di riconoscitore sonoro mezzi di emergenza SpCat 1 - Videosorveglianza	2,00		
	SOMMANO cad	2,00	1'072,51	2'145,02
24 / 37 DIS_KITSE GN_01	Fornitura e posa di Kit segnaletica e sostegno semaforo completo di attacchi SpCat 1 - Videosorveglianza	2,00		
	SOMMANO cad	2,00	600,11	1'200,22
25 / 38	Fornitura e posa in opera di segnalatore acustico di pericolo			
	<b>A R I P O R T A R E</b>			488'829,04

Num.Ord. TARIFFA	DESIGNAZIONE DEI LAVORI	Quantità	I M P O R T I	
			unitario	TOTALE
	<b>R I P O R T O</b>			488'829,04
DIS_SEGNA CU_01	SpCat 1 - Videosorveglianza	8,00		
	SOMMANO cad	8,00	169,01	1'352,08
26 / 39 DIS_ELETT ROV_01	Fornitura e posa di elettrovalvola SpCat 1 - Videosorveglianza	8,00		
	SOMMANO cad	8,00	806,01	6'448,08
27 / 41 SCAL3_01	Fornitura e posa in opera di cavidotto comprensivo di opere civili: larghezza 0,75 m profondità 0,75 m SpCat 1 - Videosorveglianza	283,15		
	SOMMANO cad	283,15	69,16	19'582,65
	<b>Parziale LAVORI A MISURA euro</b>			516'211,85
	<b>T O T A L E euro</b>			516'211,85
	Fermo, 13/09/2018			
	<b>Il Tecnico</b>			
	<b>A R I P O R T A R E</b>			